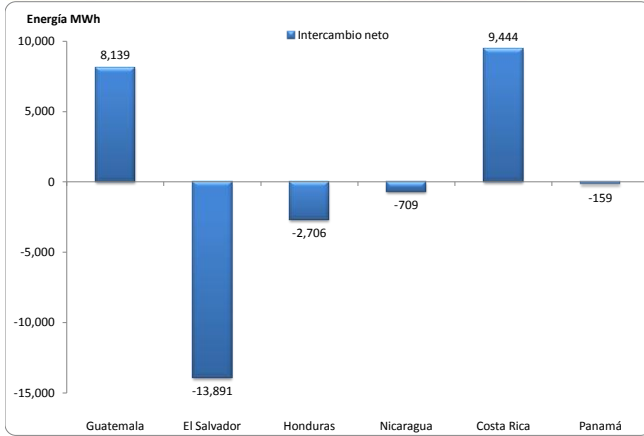


## MONITOR DEL MERCADO ELÉCTRICO REGIONAL Del 17 al 23 de mayo 2015

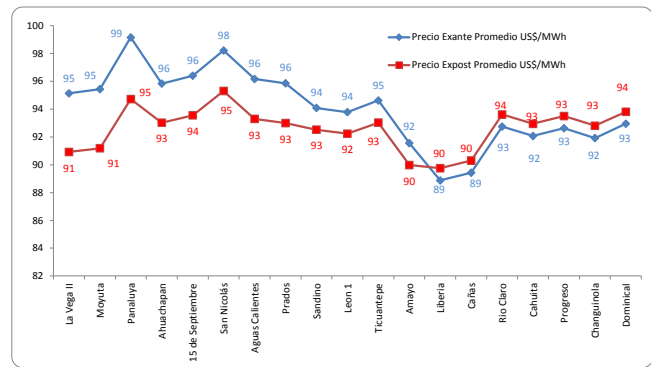
### INDICADORES ESTADÍSTICOS MERCADO ELÉCTRICO REGIONAL

#### INTERCAMBIOS NETOS DE ENERGÍA POR PAÍS



Fuente: Posdespachos Regionales, Base Datos EOR  
Intercambio = Inyección - Retiro

#### PRECIOS NODALES PROMEDIO EXANTE Y EXPOST\*



Fuente: Predeespachos y posdespachos regionales, Base Datos EOR

	Precio Exante US\$/MWh	Precio Expost US\$/MWh
Máximo	147.91	143.45
Mínimo	59.42	9.94
Promedio	94.23	92.60

La diferencia promedio entre Precios Exante y Expost fue de -1.37%.

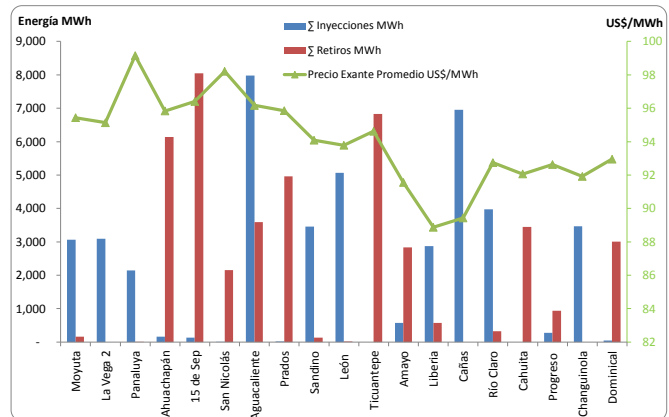
Comentario: El informe de posdespacho en la base de datos del EOR, no tiene precios expost para los periodos: 7 y 18 horas del día 17, 19 horas del día 19, 13 y 18 horas del día 21 y 14 y 15 horas del día 23.

#### MEDICION POR NODO

País	Nodo	Σ Inyecciones MWh	Σ Retiros MWh
Guatemala	Moyuta	3,065	156
	La Vega 2	3,091	-
	Panaluya	2,141	1
El Salvador	Ahuachapán	156	6,140
	15 de Sep	136	8,044
Honduras	San Nicolás	1	2,152
	Aguacaliente	7,979	3,586
	Prados	14	4,963
Nicaragua	Sandino	3,453	128
	León	5,070	14
	Ticuanatepe	-	6,829
	Amayo	577	2,837
Costa Rica	Liberia	2,868	573
	Cañas	6,954	-
	Río Claro	3,970	324
	Cahuita	-	3,450
Panamá	Progreso	280	938
	Changuinola	3,463	-
	Dominical	44	3,009

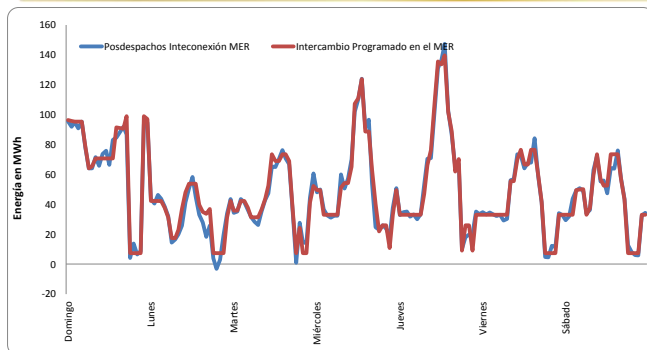
Fuente: Posdespachos diarios, Base Datos EOR

#### COMPARATIVO ENERGÍA Y PRECIOS EN CADA NODO



Fuente: Posdespachos diarios, Base Datos EOR

#### GUATEMALA: INTERCAMBIOS PROGRAMADOS CON EL MER Y POSDESPACHOS

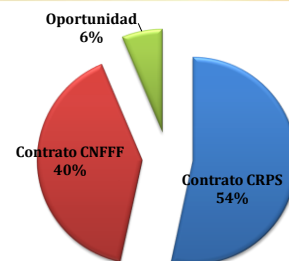


Fuente: Programas y Posdespachos diarios, AMM

Intercambio Programado Semana			
Neto MWh	8,243	Día	
Max (MW)	140	21/05/15	14
Min (MW)	7	17/05/15	19

Intercambio Posdespacho Semana			
Neto MWh	8,139	Día	
Max (MW)	147	21/05/15	14
Min (MW)	-3	18/05/15	20

#### GUATEMALA: OFERTAS DE INYECCIÓN DE ENERGÍA PROGRAMADAS



Contrato	Contrato	Oportunidad	Total
CRPS	CNFFF		
MWh	MWh	MWh	MWh
4,400	3,323	520	8,243

Fuente: Programas diarios, AMM

CRPS = Contratos Regionales con Prioridad de Suministro  
CNFF = Contrato No Firme Físico Flexible

## OFERTAS DE INYECCION DE ENERGIA DE GUATEMALA AL MER (MWh) POR AGENTE

#	Agente Exportador	Total oferta	Participación
1	Biomass Energy, S.A.	4,522	54.9%
2	Esi, S.A.	1,530	18.6%
3	Comercializadora Eléctrica de Guatemala, S.A.	420	5.1%
4	Poliwatt Limitada	409	5.0%
5	Comercia Internacional, S.A.	275	3.3%
6	Pantaleón, S.A.	264	3.2%
7	San Diego, S. A.	252	3.1%
8	Duke Energy Guatemala y Cia. S.C.A.	165	2.0%
9	Merelec Guatemala, S.A.	146	1.8%
10	Empresa de Generación de Energía Eléctrica del INE	93	1.13%
11	Ingenio La Unión, S.A.	63	0.76%
12	Central Comercializadora de Energía Eléctrica, S.A.	52	0.63%
13	Tecnoquat, S. A.	46	0.56%
14	Electro Generación, S. A.	6	0.07%
<b>Total</b>		<b>8,243</b>	<b>100%</b>

Fuente: Programas diarios, AMM

## CAPACIDADES MÁXIMAS DE TRANSFERENCIA ENTRE ÁREAS DE CONTROL DEL SER (MW)

Fecha de aplicación: Sabado 23 de Mayo del 2015

## Máximas Capacidades de Transferencia Norte → Sur (MW)

Banda de demanda	Guatemala + El Salvador + Honduras	Honduras - Nicaragua	Nicaragua - Costa Rica	Costa Rica - Panamá
Mínima	300	230	210	190
Media	300	170	190	160
Máxima	300	170	190	150

## Máximas Capacidades de Transferencia Sur → Norte (MW)

Banda de Demanda	Guatemala + El Salvador + Honduras	Honduras - Nicaragua	Nicaragua - Costa Rica	Costa Rica - Panamá
Mínima	300	80	100	220
Media	220	100	100	240
Máxima	200	180	70	240

Nota del EOR: "5)Las máximas capacidades de transferencias simultáneas a través del triángulo norte son las indicadas en la tabla... Considerando que se puede dar cualquier combinación de valores de importación simultánea ya sea desde Guatemala o desde el resto del SER..."

Fuente: Máximas Capacidades de Transferencia publicadas por el EOR.

## NOTICIAS

## Panamá, 21 de mayo 2015 - Gobierno propone que empresa Genisa termine el proyecto Barro Blanco

Contrario a lo expresado en la mesa de diálogo a inicios de mayo de que el proyecto estaría bajo otra administración, el lunes el Gobierno sorprende a la dirigencia indígena y dice que la Empresa Generadora del Istmo, S.A. -Genisa- sigue. El cambio de decisión se debe a que los gremios empresariales del este país se reunieron y señalaron que la seguridad jurídica en el país estaba en peligro, ante el cierre de empresas y suspensión de proyectos.

Fuente: <http://www.panamaamerica.com.pa/economia/gobierno-propone-que-empresa-genisa-termine-el-proyecto-barro-blanco-976846>